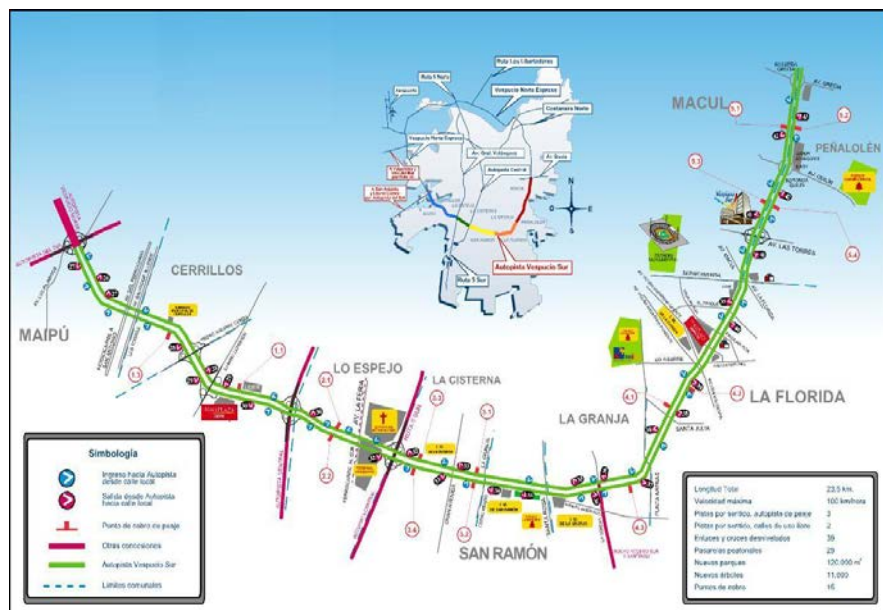


**CONCESION INTERNACIONAL SISTEMA AMÉRICO VESPUCCIO SUR; RUTA 78 – AV.GRECIA FEBRERO 2015**
**1. ANTECEDENTES GENERALES**

La Concesión Vial “Sistema Américo Vespucio Sur – Ruta 78 – Av. Grecia”, es una autopista urbana de Santiago que utiliza el sistema electrónico de cobro de tarifas *free-flow*. Es parte de la Circunvalación Américo Vespucio, y se extiende entre Av. Grecia por el Oriente, y la Ruta 78 por el Poniente, integrando en su área de influencia a nueve comunas, las cuales son: Macul, Peñalolén, La Florida, La Granja, San Ramón, La Cisterna, Lo Espejo, Cerrillos y Maipú. Por tanto su trazado está asociado a comunas con alta tasa de densidad poblacional y habitacional. Además esta autopista interactúa con rutas como: Acceso Sur, Ruta 5, General Velásquez y Ruta 78, absorbiendo y evacuando desde y hacia estas vías, un flujo vehicular de importancia.

De igual forma se conecta con el Oriente de la capital a través de la continuación de la Avenida Vespucio Oriente y conecta a todo el Poniente al unirse con la Autopista Vespucio Norte.

Nombre del Contrato	Concesión Internacional Sistema Américo Vespucio Sur – Ruta 78 – Av. Grecia.
Sociedad Concesionaria	Sociedad Concesionaria Autopista Vespucio Sur S.A.
Decreto de Adjudicación	D.S. MOP N° 1209 del 20.08.2001.
Inicio de Concesión	06.12.2002
Plazo de Concesión	38 años ampliada según CC N°1
Kilómetros Concesionados	23,5 Kilómetros
Kilómetro de: inicio	15,7 Oriente
Kilómetro de: termino	7,8 Poniente
Puesta en Servicio Provisoria	Tramo 1, 2 y 3 Res DGOP (E) N° 3702 de fecha: 28.11.2005
Puesta en Servicio Provisoria Total	Tramo 4 y 5 Res DGOP (E) N° 3417 de fecha: 11.11.2005
Puesta en Servicio Definitiva	Res DGOP (E) N° 1388 de fecha: 28.04.2006
Presupuesto original Oficial de la Obra (BALI)	<b>UF 10.350.000</b>
Inversión precio Oferta Oficial	<b>UF 11.215.779</b>
Convenios Complementarios	CC 1 D.S. MOP N° 102 del 16.02.2004 <b>UF 8.138.024</b> CC 2 DS MOP N° 58 del 31.01.2006 <b>UF 1.822.866</b>
Accionistas y su participación	Sociedad Concesionaria Autopista Nueva Vespucio Sur S.A. 99,99750 %  Gesvial S.A. 0,00250 %
Asesoría Inspección Fiscal	Por Resuelvo N° 217 de la D.G.O.P. de fecha 22 de Octubre de 2012 se reinicia Asesoría a la Inspección fiscal por parte de Axioma Ingenieros Consultores. Esta etapa considera un plazo de veintiséis (26) meses de operación desde la fecha de la Resolución, hasta el 18 de Enero 2015. Extendido hasta el 18 de Marzo 2015, mediante Resolución N° 251 de fecha 16 de Enero de 2015.



<b>Call Center</b>	600 230 6000 02 23474999 Desde Celular
<b>Fono Emergencia</b>	26943400
<b>Centro(s) Atención Clientes</b>	2600 571 3000
<b>Centro(s) Atención de Emergencia</b>	26943400
<b>N° Postes SOS</b>	61
<b>Mensajería Variable</b>	18 paneles
<b>Página WEB Concesionaria</b>	<a href="http://www.vespuciosur.cl">www.vespuciosur.cl</a>

**2. INFORMACION DE FLUJO VEHICULAR (Transacciones)\***

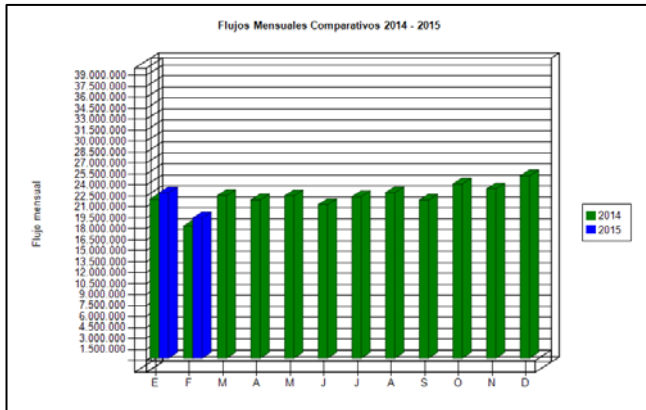
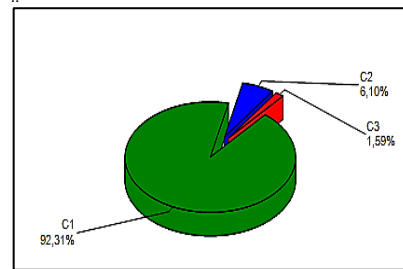


Gráfico 1: Flujos Mensuales Comparativos 2014 – 2015.  
Fuente: Reporte 28 SICE.



Categoría	Transacciones
C1-C4	17.725.264
C2	1.171.298
C3	306.029
<b>Total</b>	<b>19.202.591</b>

Gráfico 2: Distribución Flujos por Categoría Vehicular, Febrero 2015  
Fuente: Reporte 29 SICE.

**C1-C4:** Autos y Camionetas con Remolque, incluye Motos y Motonetas  
**C2:** Buses y Camiones  
**C3:** Camiones con Remolque

El flujo vehicular o transacciones vehiculares corresponde a las pasadas que realizan los vehículos bajo cada uno de los 15 puntos de cobro emplazados en la autopista.

Durante Febrero 2015 se registró un total de 19.202.591 transacciones por flujo vehicular.

Las transacciones vehiculares del presente mes de Febrero 2015, disminuyeron un 15,18% respecto al pasado mes Enero 2015, y, aumentaron en 6,05% con respecto a Febrero 2014.

Desde el inicio del período de explotación (Agosto 2006), el patrón de uso de la autopista, a la fecha, se ha mantenido con un aumento moderado de modo constante. El flujo vehicular por categorías durante el mes de Febrero 2015, indica que el 92,31%, del tránsito de vehículos corresponde a la categoría C1-C4 (vehículos livianos), mientras que el 7,69% restante corresponde a las categorías C2 y C3 por vehículos pesados (buses y camiones).

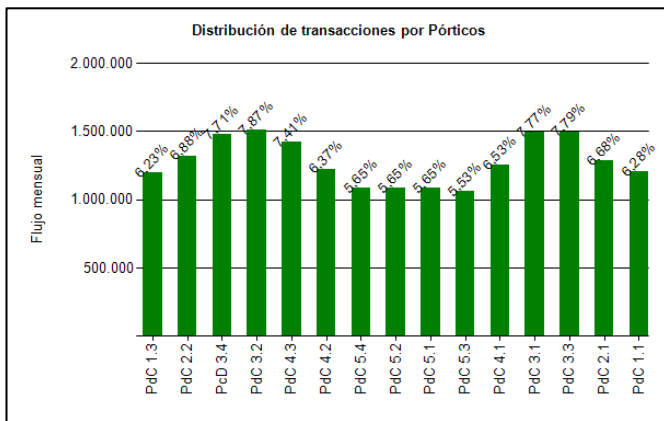


Gráfico 3: Distribución de Flujos por Pórtico de Cobro, Febrero 2015.  
Fuente: Reporte 29 SICE.

	CUADRO DE FLUJO VEHICULAR A FEBRERO 2015											
	ENE	FEB	MAR	ABR	MAY	JUN	JUL	AGO	SEP	OCT	NOV	DIC
2011	16.764.514	13.952.411	17.270.285	16.724.744	17.502.024	16.774.170	17.267.760	17.644.341	17.708.752	18.191.932	18.322.365	19.937.673
2012	18.103.765	15.527.531	18.938.977	17.898.712	18.620.586	18.483.806	18.698.186	19.630.664	18.362.208	20.209.917	20.004.551	21.541.317
2013	20.358.128	16.871.839	20.444.649	20.595.497	20.637.042	20.359.489	20.962.877	21.547.386	20.064.504	22.550.875	22.145.306	24.133.770
2014	21.772.849	18.106.837	22.258.005	21.677.765	22.219.162	21.025.687	22.110.707	22.668.140	21.650.191	23.857.070	23.180.779	24.958.052
2015	22.639.292	19.202.591										

Fuente: SICE e Informe Mensual de Ingresos Etapa de Explotación SCAVS

**3. INFORMACION DE INGRESOS**  
**Ingresos Devengados años 2011 – 2015**

Durante Febrero 2015, la Sociedad Concesionaria Autopista Américo Vespucio Sur S.A., devengó ingresos por un total de 167.270 UF por concepto de peajes.

Para efectos de cálculo de los ingresos devengados, en Febrero 2015, se registraron 19.202.591 transacciones facturables.

Los Ingresos Devengados de Febrero 2015, disminuyeron en un 14,43%, con respecto al mes inmediatamente anterior, por el contrario, aumentaron en un 11% respecto del mes de Febrero 2014.

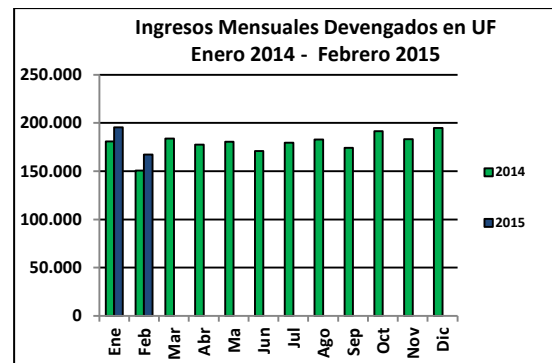


Gráfico 4: Ingresos Mensuales Devengados por Peaje, 2014-2015.  
Fuente: Informe Mensual Ingresos de Explotación, SCAVS,

**Ingresos Devengados Históricos 2011–2015**

	ENE	FEB	MAR	ABR	MAY	JUN	JUL	AGO	SEP	OCT	NOV	DIC	Total
2011	128.117	107.835	134.068	127.571	133.226	127.615	129.785	134.112	133.839	135.720	137.111	146.732	1.575.732
2012	143.638	124.144	151.488	140.684	147.029	146.269	146.962	155.920	142.687	159.271	155.477	164.876	1.778.444
2013	164.635	138.859	166.837	169.747	168.686	166.545	169.457	173.337	158.603	179.041	175.279	187.763	2.018.789
2014	181.015	150.695	183.702	177.609	180.508	170.895	179.371	182.764	174.209	191.384	183.165	194.682	2.149.998
2015	195.473	167.270											362.743

Fuente: Informe Mensual de Ingresos Etapa de Explotación SCAVS.

4. ACCIDENTABILIDAD

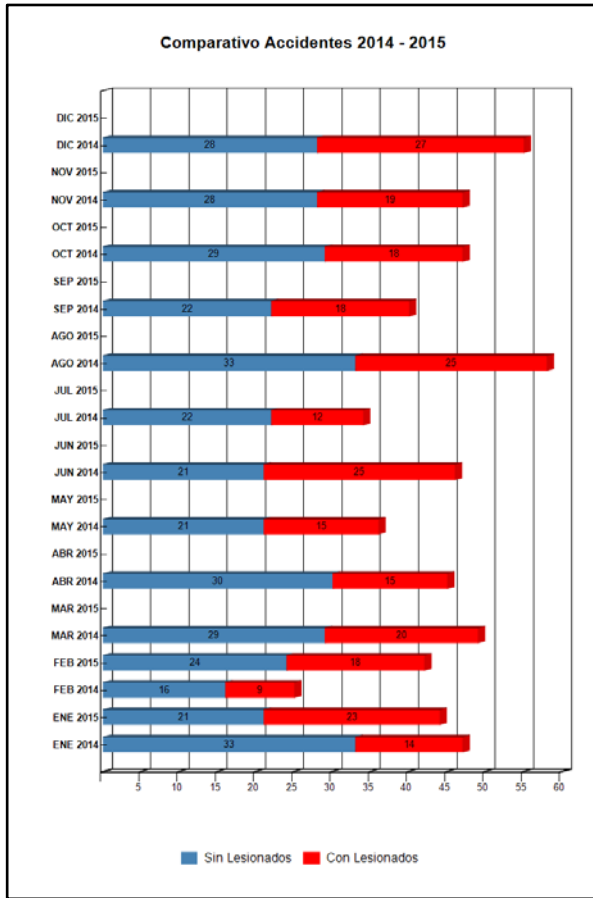


Gráfico 5: Comparativo Accidentes con y sin Lesionados, 2014-2015  
Fuente: Reporte 33 SICE.

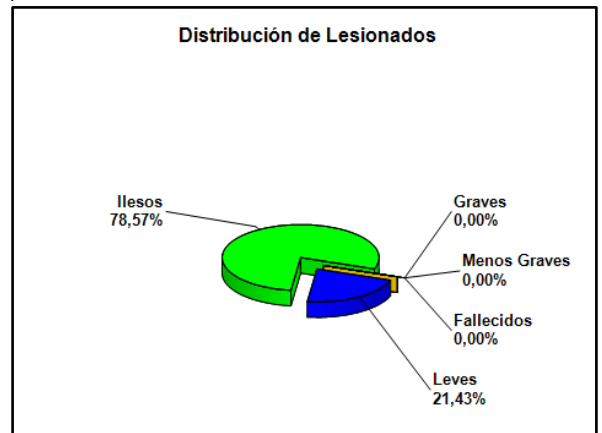


Gráfico 6: Consecuencia sobre Involucrados en Accidentes, Febrero 2015  
Fuente: Reporte 34 SICE.

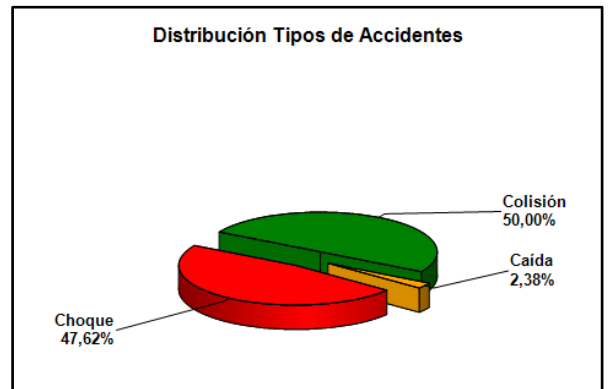


Gráfico 7: Distribución de Tipos de Accidentes, Febrero 2015  
Fuente: Reporte 34 SICE.

Durante el mes de Febrero 2015, ocurrieron un total de 42 accidentes, 18 de los cuales con consecuencias a la integridad de las personas. El total de accidentes del presente mes, disminuyó en un 4,55% en relación con el mes anterior, el cual registró 44 accidentes, y, aumento un 68%, el número de accidentes con respecto al mes de Febrero 2014.

Tabla de Accidentes con o sin Lesionados Comparativos Año Actual y Año Anterior

	ENE 2014	ENE 2015	FEB 2014	FEB 2015	MAR 2014	MAR 2015	ABR 2014	ABR 2015	MAY 2014	MAY 2015	JUN 2014	JUN 2015	JUL 2014	JUL 2015	AGO 2014	AGO 2015	SEP 2014	SEP 2015	OCT 2014	OCT 2015	NOV 2014	NOV 2015	DIC 2014	DIC 2015
Con Lesionados	14	23	9	18	20	0	15	0	15	0	25	0	12	0	25	0	18	0	18	0	19	0	27	0
Sin Lesionados	33	21	16	24	29	0	30	0	21	0	21	0	22	0	33	0	22	0	29	0	28	0	28	0
Total Acc.	47	44	25	42	49	0	45	0	36	0	46	0	34	0	58	0	40	0	47	0	47	0	55	0

Fuente: Reporte 33 SICE.

Accidentes Acumulados Anuales (últimos 5 años)

Años	Accidentes		Víctimas				Total Lesionados	Tipos de Accidentes con lesionados					
	Total	Con Lesionados	Muertos	Graves	Menos Graves	Leves		Atropello	Caída	Volcaduras	Colisión	Choque	Otros
2011	402	161	4	13	34	208	259	11	2	4	93	51	
2012	451	135	10	7	37	144	198	2	6	3	65	58	1
2013	545	189	4	7	38	214	263	1	5	3	106	73	1
2014	529	217	3	16	18	303	340	1	7	3	141	65	
2015	86	41	3	1	1	52	57	1	2		25	13	

Fuente: Reporte 35 SICE.

## 5. ATENCIÓN A CLIENTES

### 5.1 Asistencia a Usuarios

Tipo de Atención		ene-15	feb-15	mar-15	abr-15	may-15	jun-15	jul-15	ago-15	sep-14	oct-15	nov-15	dic-15	Media	Total
1	Reparación Vehículo in situ	0	0											0	0
2	Remolque del vehículo en panne	198	172											185	370
3	Panne por falta combustible vehículo	25	31											28	56
4	Detecta falla de vehículo y solicita otro servicio	9	9											9	18
5	Primeros Auxilios	1	0											1	1
6	Auxilios en Accidentes	0	0											0	0
7	Traslado de usuario a centro asistencial	1	0											1	1
8	Instalación de señalización preventiva	401	338											370	739
9	Otros	4	1											3	5
<b>Total</b>		<b>639</b>	<b>551</b>											<b>595</b>	<b>1190</b>

Fuente: Informe Mensual de Tráfico Explotación, SCAVS.

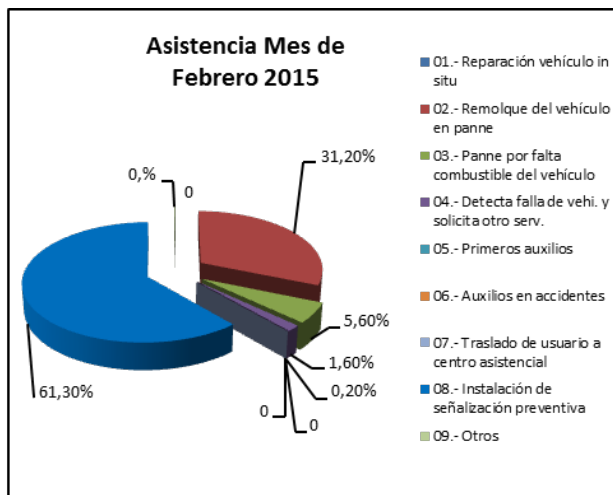


Gráfico 8: Distribución Porcentual de las Asistencias, Febrero 2015  
Fuente: Informe Mensual de Tráfico Explotación SCAVS

Durante el mes de Febrero 2015, se efectuaron 551 asistencias a usuarios en ruta, representando una disminución de un 13,77%, con respecto al mes anterior, en el cual se registraron 639 casos; del mismo modo, con respecto al mes de Febrero 2014 con 639 casos, representó una disminución del 13,77%.

El principal requerimiento correspondió al Tipo (8), Instalación de señalización preventiva para la atención de incidencias con ocupación de calzada, con 338 casos representando el 61,30%, y a continuación el Tipo (2), Remolque del vehículo en panne, con 172 casos, lo que representa el 31,20% del total de los servicios.

### 5.2 Consultas y Reclamos

Los siguientes cuadros se refieren a información de Febrero de 2015.

A) El total de atención del mes reportado fue de:	19.729
B) Las Consultas representaron un total porcentual de:	31,36%
C) Las solicitudes (Ordenes de Servicios) fueron:	64,61%
D) Los Reclamos representaron un total porcentual de:	4,02%

Fuente: Informe Mensual de Tráfico Explotación, SCAVS.

## 6. HECHOS RELEVANTES

No ocurrieron hechos relevantes en Febrero 2015.